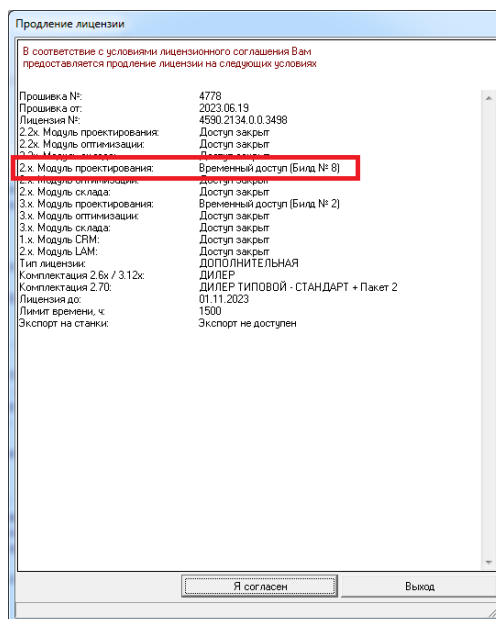


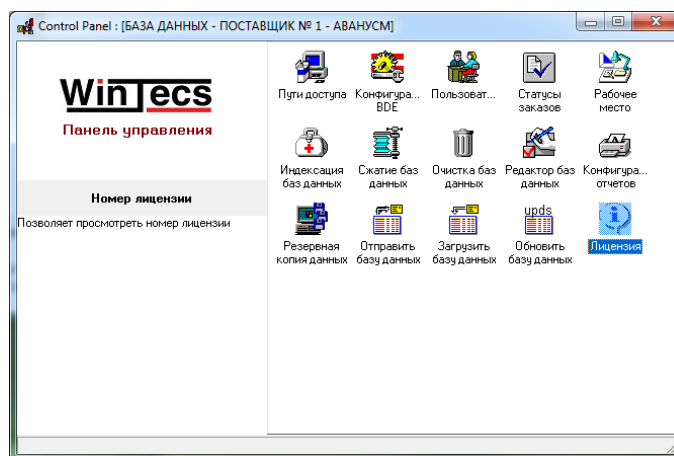
КАК ОБНОВИТЬСЯ с версии 2.80 до версии 2.81 (редакция 2024-03-01)
(для Дилеров с установленной ранее МУЛЬТИ версией WINTECS 2.80 DX
с СИСТЕМОЙ АВТОМАТИЧЕСКОГО ОБНОВЛЕНИЯ)

При использовании системы автоматического обновления все необходимые модули программы и базы данных будут актуализированы после опубликования производителем на своей стороне пакета обновления для новой версии программы. Ваша задача сводится к прошивке ключа описанному ниже.

1. Перед началом установки новой версии программы необходимо обновить лицензию ключа (сделать продление лицензии через сайт <http://wintecs.by>). Прямая ссылка на инструкцию - <http://wintecs.by/downloads/manual/wintecs-wtregister.pdf>. Если номер Вашей лицензии уже был включен в список регистраций для версии 2.81, то при продлении в информационном окне у Вас **должно быть отмечено для модуля проектирования 2.x (Билд № 8)**.



2. Если указан билд меньше 8-го, то Вам необходимо предоставить номер Вашей лицензии Вашему производителю с запросом на включение этого номера лицензии в список активаций на сайте. Ваш производитель централизованно собирает запросы с номерами лицензий и передает в службу поддержки WinTecs для дальнейшей активации. Посмотреть номер лицензии Вы можете в модуле «Панель управления» WinTecs» раздел «Лицензия №».



Через некоторое время Вы можете скачать повторно утилиту продления и попробовать активировать лицензию.