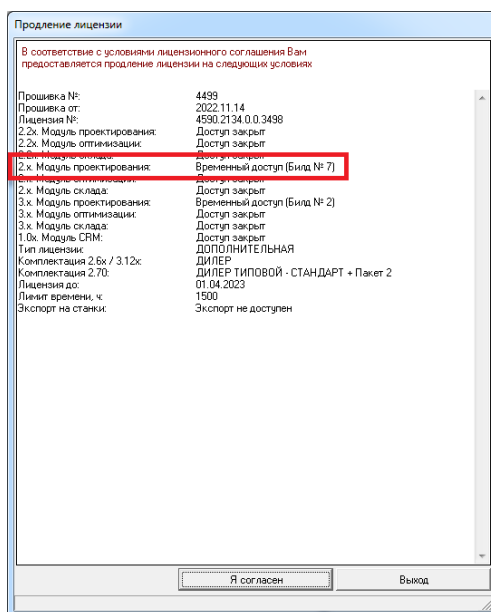


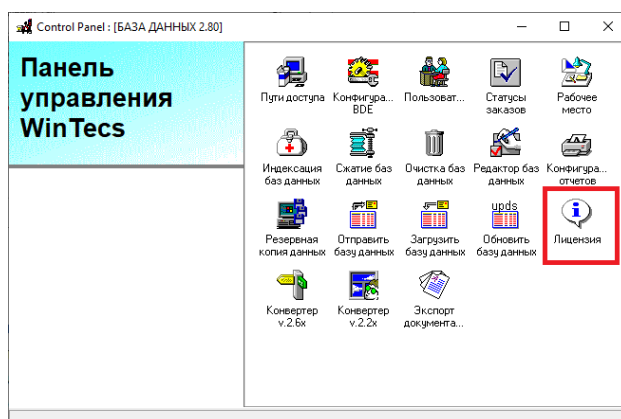
КАК ОБНОВИТЬСЯ с версии 2.70 до версии 2.80
(для Дилеров с установленной ранее МУЛЬТИ версией WINTECS 2.80 DX
с СИСТЕМОЙ АВТОМАТИЧЕСКОГО ОБНОВЛЕНИЯ)

Основная задача при переходе с версии 2.7x на версию 2.8x заключается в том, что бы сохранить все имеющиеся настройки пользователей и реестр заказов. При использовании системы автоматического обновления все необходимые модули программы и базы данных будут актуализированы после опубликования производителем на своей стороне пакета обновления для новой версии программы. Ваша задача сводится к прошивке ключа описанному ниже.

1. Перед началом установки новой версии программы необходимо обновить лицензию ключа (сделать продление лицензии через сайт <http://wintecs.by>). Прямая ссылка на инструкцию - <http://wintecs.by/downloads/manual/wintecs-wtregister.pdf>. Если номер Вашей лицензии уже был включен в список регистраций для версии 2.80, то при продлении в информационном окне у Вас **должно быть отмечено для модуля проектирования 2.x (Билд № 7)**.

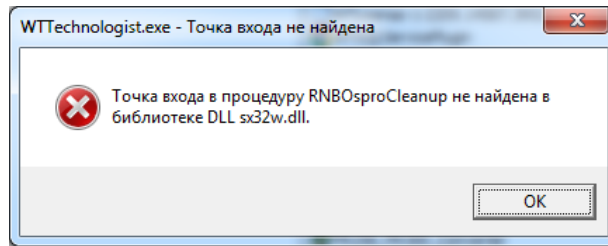


2. Если указан билд меньше 7-го, то Вам необходимо предоставить номер Вашей лицензии Вашему производителю с запросом на включение этого номера лицензии в список активаций на сайте. Ваш производитель централизованно собирает запросы с номерами лицензий и передает в службу поддержки WinTecs для дальнейшей активации. Посмотреть номер лицензии Вы можете в модуле «Панель управления» WinTecs» раздел «Лицензия №».



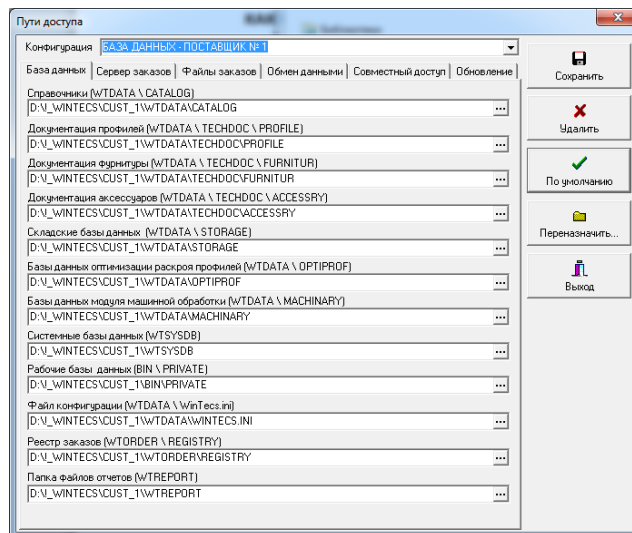
Через некоторое время Вы можете скачать повторно утилиту продления и попробовать активировать лицензию.

3. Если при запуске программы появилось следующее сообщение, значит у Вас не обновлена библиотека в папке BIN (вероятнее всего установка программы делалась достаточно давно)

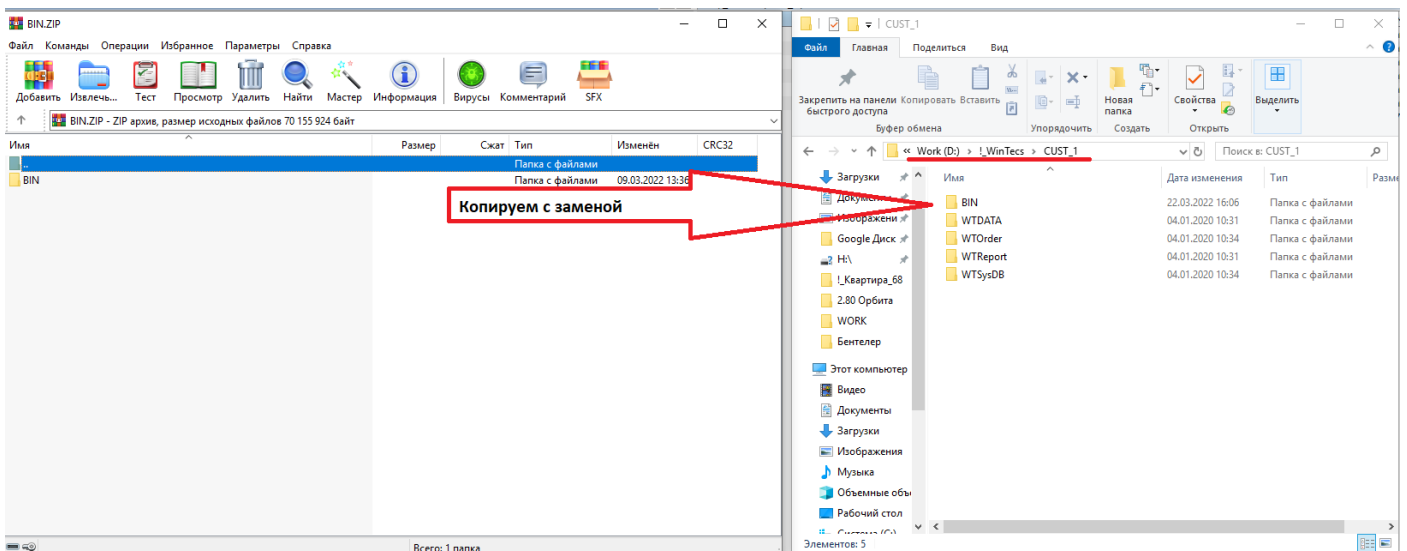


В этом случае Вам потребуется дополнительно запросить у производителя актуальный файл библиотеки для (файл sx32w.dll) и заменить его в папке BIN.

Для этого после получения файла уточняем на своем компьютере, в какой папке хранятся данные производителя, которого Вы планируете обновить. Стандартно при установке мультидилерской версии формируется 5 папок, где могут храниться данные производителя (по умолчанию это папки «D:\!_WinTecs\Cust1» ... «D:\!_WinTecs\Cust5»). Чтобы посмотреть какая именно папка Вам нужна, можно открыть модуль «Панель управления WinTecs» в разделе «Пути доступа» и выбрать сверху нужную конфигурацию. Ниже будет указана папка сохранения.



Обновляем в папке BIN для Вашего производителя файл библиотеки (файл sx32w.dll). Для этого заходим в папку производителя (например, «D:\!_WinTecs\Cust1\BIN») и заменяем в ней файл (предварительно всю папку BIN удалить не надо, делаем операцию «копирование с заменой»)



4. Также возможно Вам потребуется **поменять масштаб шрифтов в отчетах в эскизах конструкций**. Для этого в окне списка отчетов справа на панели нажмите кнопку «Настройка» и отключите опции «Масштабирование размерных линий» и «Масштабирование надписей».

